

Vorsorge, Früherkennung, Impfung (Männer)

H. Riechelmann, Innsbruck



MEDIZINISCHE UNIVERSITÄT
INNSBRUCK

tilak
Universitätskliniken
LKH Innsbruck





PRESSEMITTEILUNG: 10.540-116/10

Herz-Kreislaferkrankungen und Krebs sind häufigste Todesursachen im höheren Alter

Wien, 2013-06-03 – Herz-Kreislaferkrankungen sind die mit Abstand häufigste Todesursache, insbesondere im höheren Erwachsenenalter. Laut Todesursachenstatistik von Statistik Austria verstarben im Jahr 2012 insgesamt 33.931 Personen (42,7%) an Herz-Kreislauf-Krankheiten, 20.266 Personen (25,5%) starben an Krebs. Damit entfielen auf diese beiden Todesursachengruppen



MEDIZINISCHE UNIVERSITÄT
INNSBRUCK

tilak
Universitätskliniken
LKH Innsbruck



Risikofaktoren

1. Herz-Kreislauf

familiär

Rauchen / Alkohol

Ernährung

Bewegungsmangel

2. Krebs

familiär

Rauchen / Alkohol

Ernährung

Viren



Vorsorge(Gesunden)untersuchung

Die Ziele der Vorsorgeuntersuchung

Die Vorsorgeuntersuchung verfolgt zwei Ziele:

- die Vermeidung von gesundheitlichen Risikofaktoren (Primärprävention) und
- die Früherkennung von Krankheiten (Sekundärprävention).

Wer hat Anspruch auf die Vorsorgeuntersuchung?

Die Vorsorgeuntersuchung kann von allen Personen ab dem vollendeten 18. Lebensjahr mit Wohnsitz in Österreich einmal jährlich kostenlos in Anspruch genommen werden.

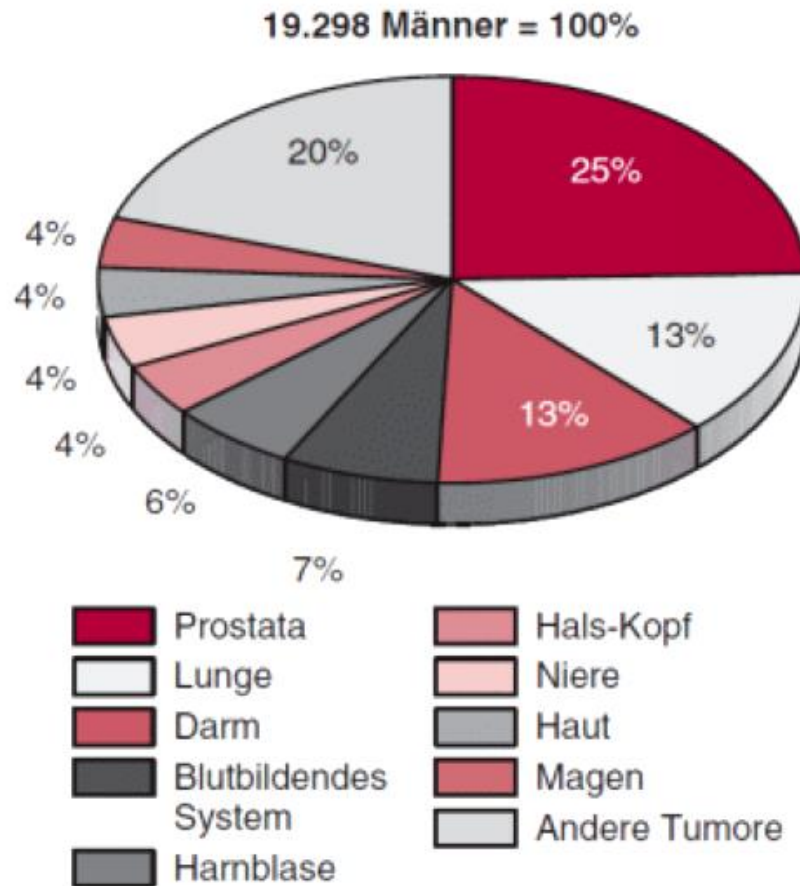


MEDIZINISCHE UNIVERSITÄT
INNSBRUCK

tilak
Universitätskliniken
LKH Innsbruck

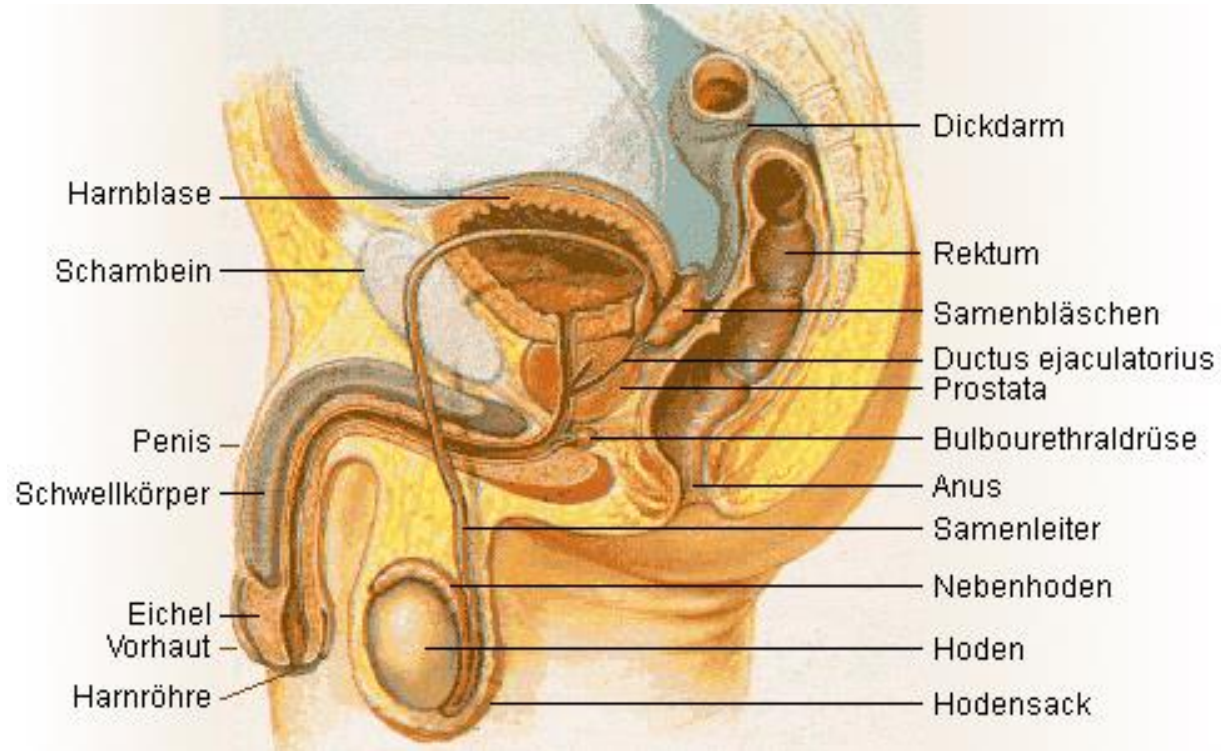


Krebs- Neuerkrankungen 2011 Österreich



MEDIZINISCHE UNIVERSITÄT
INNSBRUCK

Prostata-Krebs



Störungen beim Wasserlassen



MEDIZINISCHE UNIVERSITÄT
INNSBRUCK

tilak
Universitätskliniken
LKH Innsbruck



Vorsorge, Früherkennung, Impfung Prostata-Karzinom

Risiko- faktoren

- familiär
- rotes Fleisch

Vorsorge

- Männer ab 45

Früherkennung

- Digital rektale Untersuchung
- Prostata-spezifisches Antigen (PSA)

Impfung

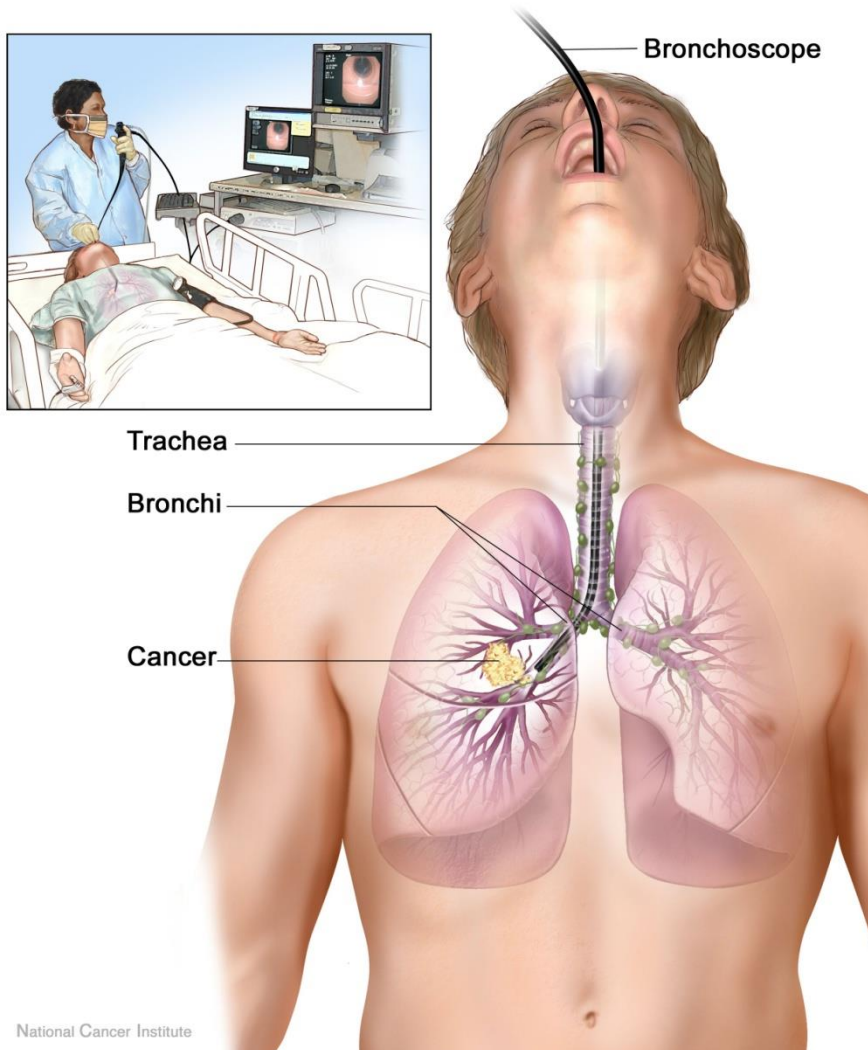
- keine

Durch Obduktionen weiß man, dass bis zu 80% der über 70-Jährigen ein latentes Prostatakarzinom haben, ohne daran verstorben zu sein.



MEDIZINISCHE UNIVERSITÄT
INNSBRUCK

Bronchial(Lungen)karzinom



**Husten und Auswurf
bei RaucherInnen**



MEDIZINISCHE UNIVERSITÄT
INNSBRUCK

tilak
Universitätskliniken
LKH Innsbruck

National Cancer Institute

Vorsorge, Früherkennung, Impfung Bronchial-Karzinom

Risiko- faktoren

- Rauchen
- Radon
- familiär

Vorsorge

- RaucherInnen
- ab 45

Früherkennung

- keine
- (CT)
- (Atemgas-Analyse)

Impfung

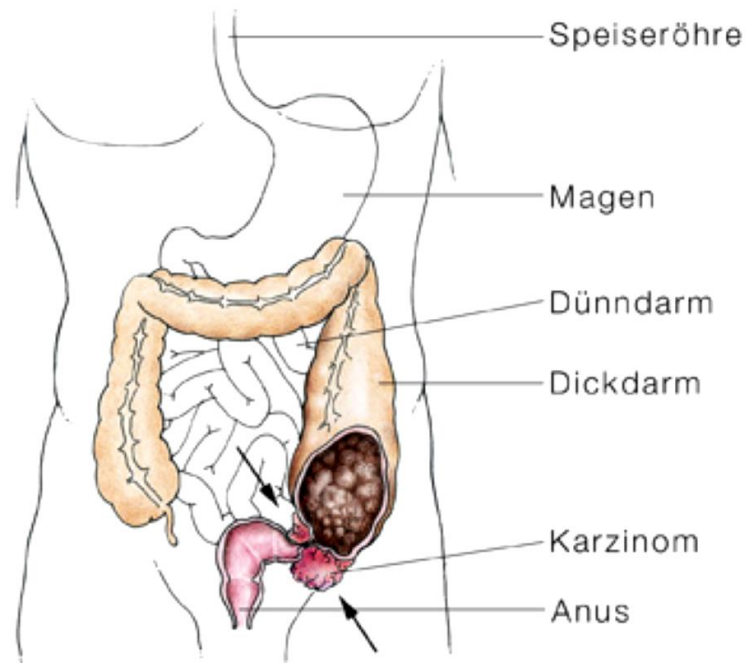
- keine



MEDIZINISCHE UNIVERSITÄT
INNSBRUCK

Darm-Krebs

(Dickdarm-Krebs, kolorektales Karzinom)



**Stuhlunregelmäßigkeiten,
Blutablagerungen**



MEDIZINISCHE UNIVERSITÄT
INNSBRUCK

tilak
Universitätskliniken
LKH Innsbruck



Vorsorge, Früherkennung, Impfung Dickdarm-Krebs

Risiko- faktoren

- familiär
- Ernährung
 - zu viel Kalorien
 - fett- und fleischreich
 - wenig Ballaststoffe
- Rauchen

Vorsorge

- bekannte Dickdarm-Polypen
- Risikofamilien ab 35
- ab 55 Jahren

Früherkennung

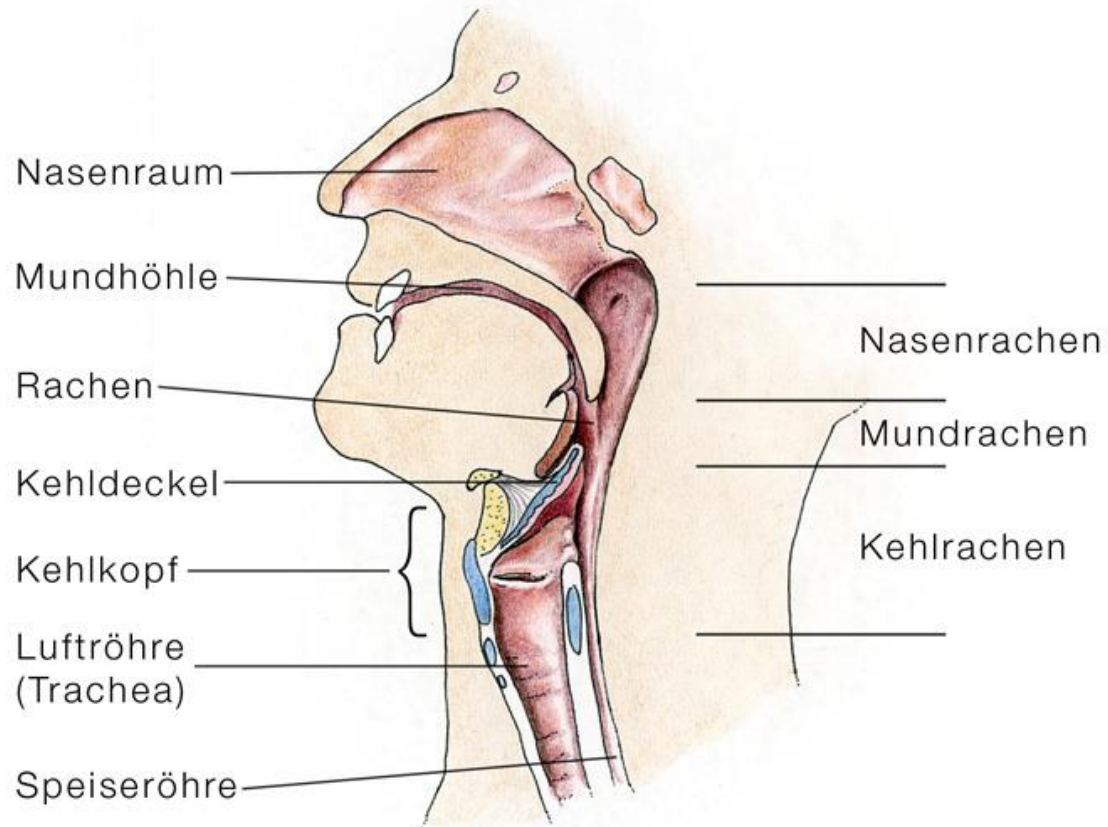
- rektale digitale Untersuchung
- Blut im Stuhl
- Darmspiegelung

Impfung

- keine



Kopf-Hals-Krebs



Heiserkeit, Schluckstörungen, Knoten am Hals



MEDIZINISCHE UNIVERSITÄT
INNSBRUCK

tilak
Universitätskliniken
LKH Innsbruck

Vorsorge, Früherkennung, Impfung Kopf-Hals-Krebs

Risiko- faktoren

- Rauchen
- Alkohol
- Oralsex

Vorsorge

- keine

Früherkennung

- HNO-
Untersuchung

Impfung

- ja (HPV)



MEDIZINISCHE UNIVERSITÄT
INNSBRUCK

Was Sie tun können:

- **Nicht Rauchen**
- **Ausgewogene Ernährung**
- **Abends 1 Glas Rotwein**
- **2x pro Woche Sport**
- **Jeden Tag 15 min Bewegung**
- **Gesundenuntersuchung ab 50**
- **Buben und Mädchen: HPV-Impfung**



MEDIZINISCHE UNIVERSITÄT
INNSBRUCK

tilak
Universitätskliniken
LKH Innsbruck

Univ. **HNO** klinik
Innsbruck